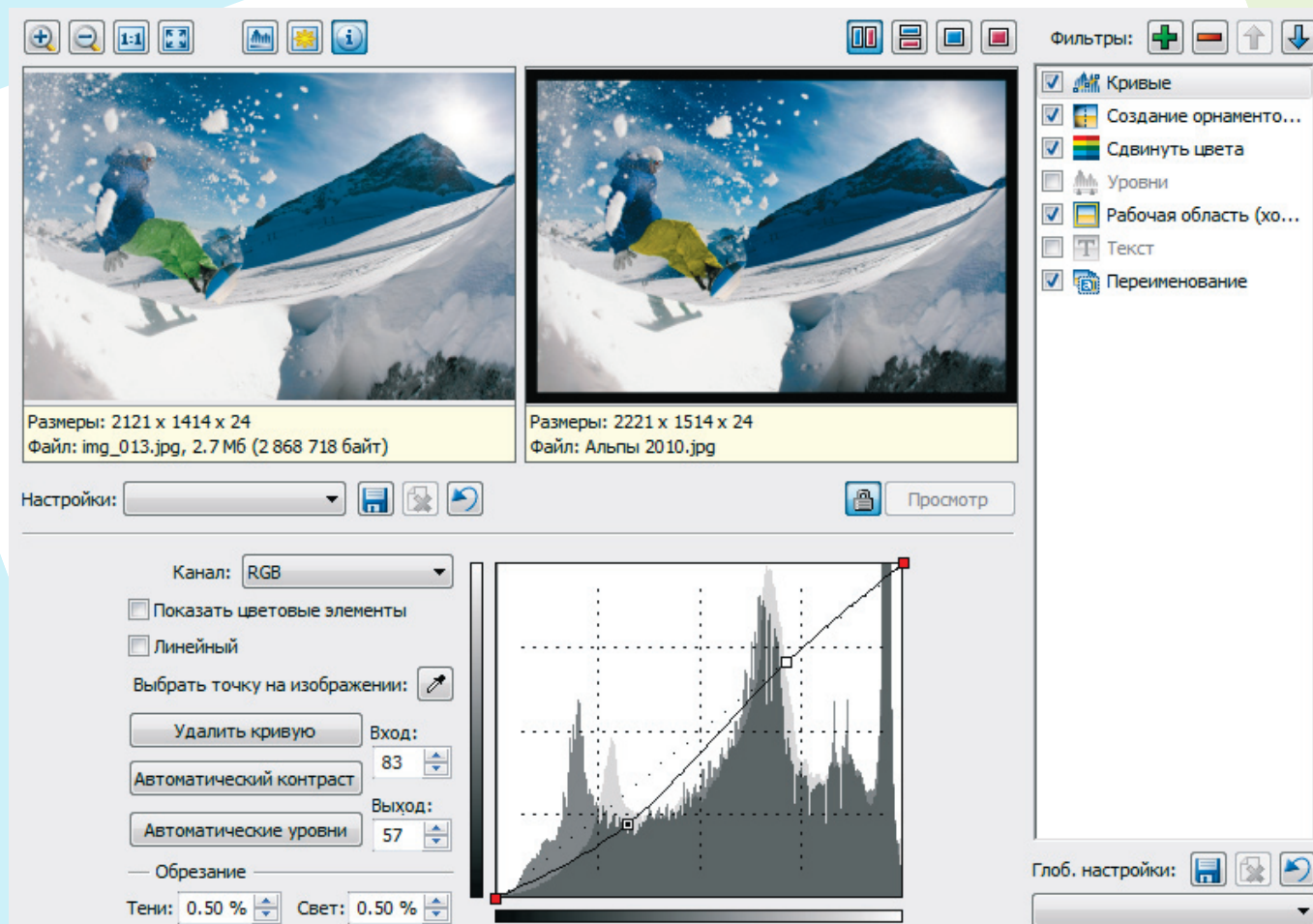


## Режим пакетной обработки в Zoner Photo Studio 13

2-ого марта 2011 г.

Предназначено для [опытных пользователей](#)

Пакетные операции являются одним из способов редактирования большого количества фотографий. Zoner Photo Studio предлагает специальный режим пакетной обработки, позволяющий автоматически производить несколько операций и сэкономить еще больше времени!

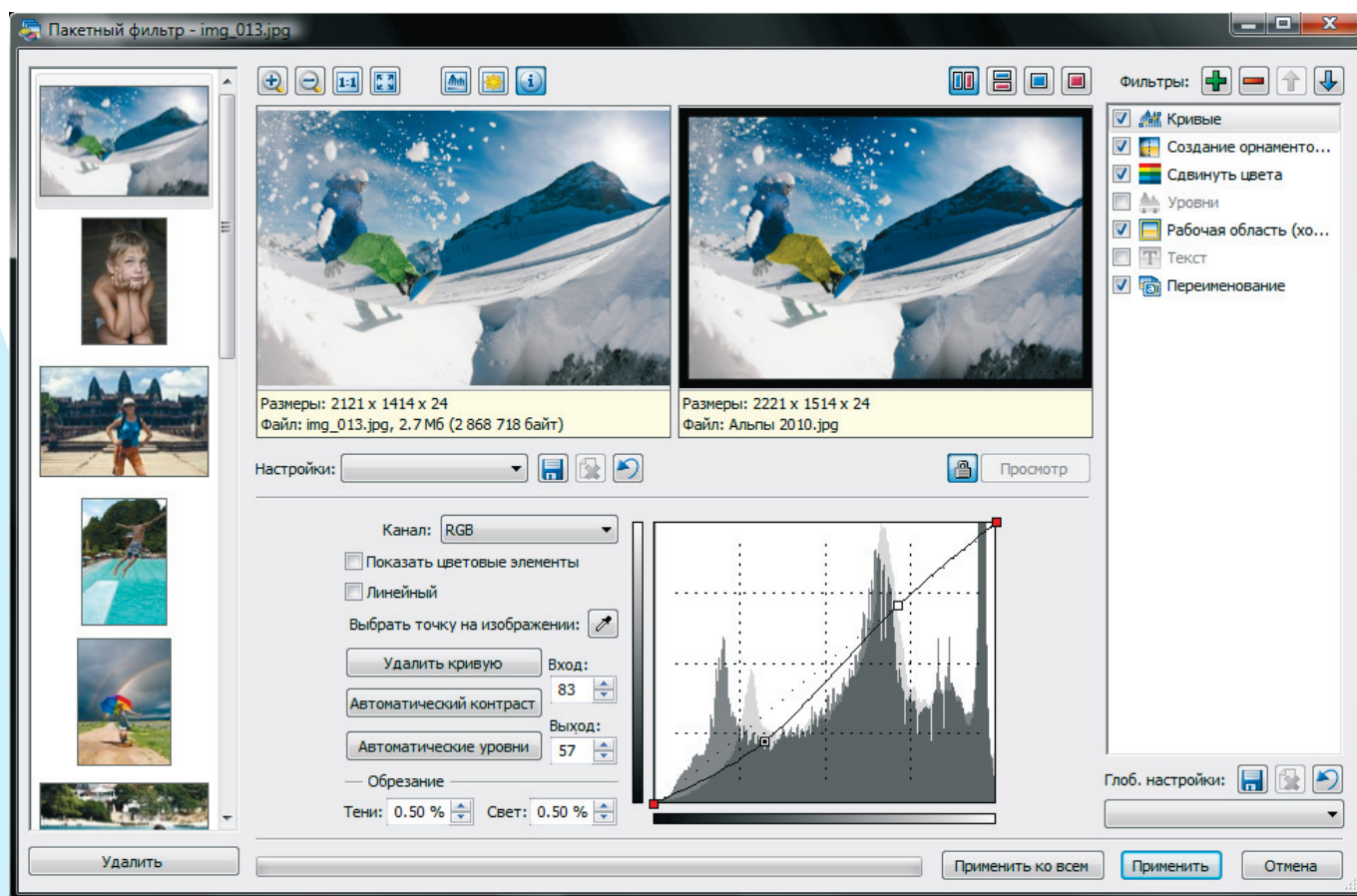


Этот режим необходим при выполнении с определенной группой фотографий нескольких операций, таких как изменение размера, кадрирование, увеличение контрастности. Все это также можно сделать без режима пакетной обработки, но это займет больше времени и исключает совершения ошибок. Не забывайте, что некоторые изменения не подходят для пакетных операций. Например, фильтр кривых лучше использовать на каждый кадр индивидуально, если у вас нет фотографий со схожей гистограммой.

## Для качественной пакетной обработки вам нужны хорошие фотографии

Перед использованием режима пакетной обработки, вам необходимо выбрать фотографии. Не забывайте золотое правило работы с цифровой фотографией: **всегда работайте с копиями, а не с оригиналами**. Это правило особенно важно для пакетных операций, так как одна ошибка может очень быстро уничтожить большой объём фотографий. Работа с оригиналами означает, что вы можете навсегда лишиться исходных фотографий.

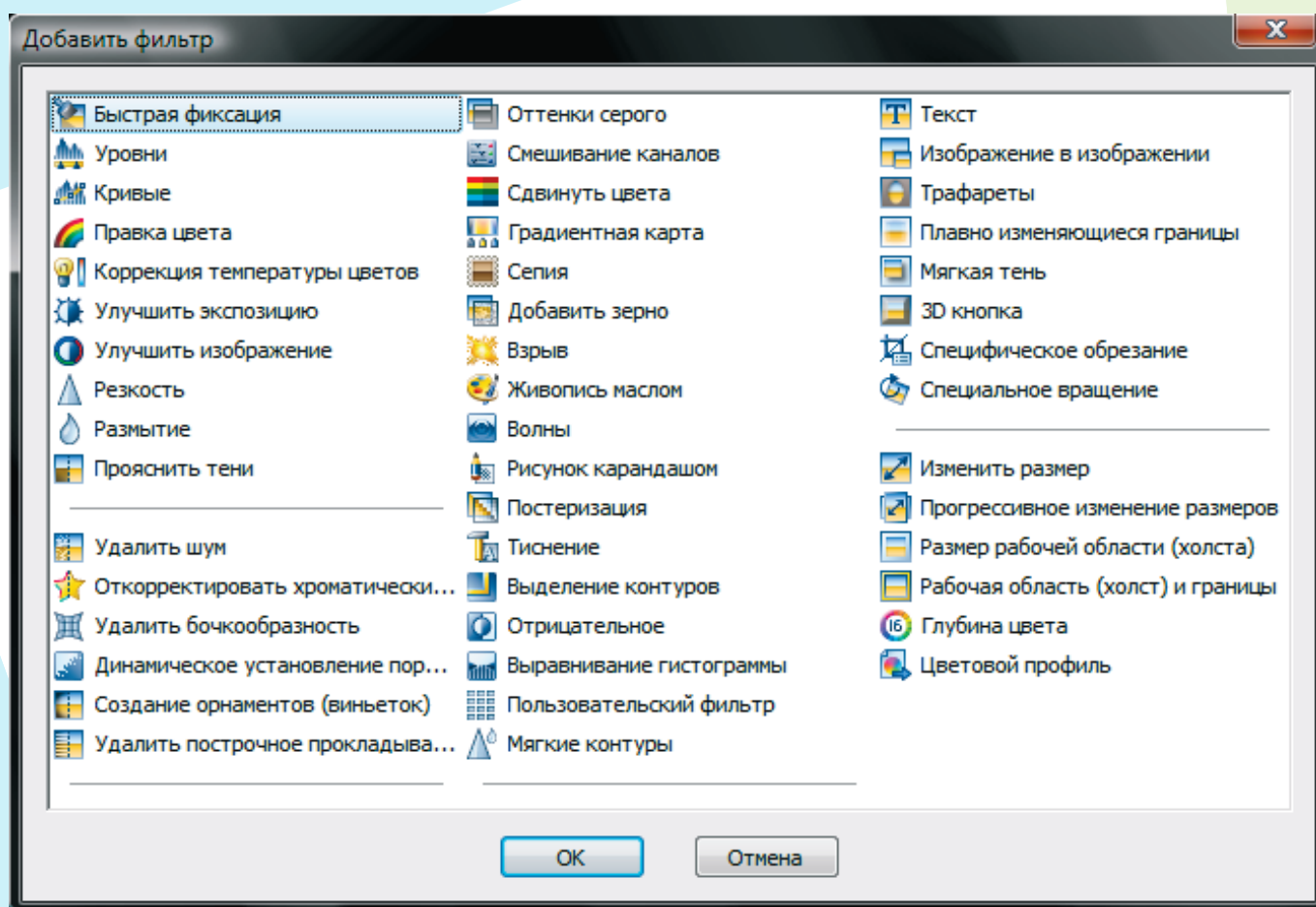
Перед началом работы с пакетом фотографий, откройте (создайте или пополните) папку с фотографиями для пакетной обработки. Если каждая фотография имеет копию, значит пакет готов. Если нет, создайте копию фотографии для использования в пакете. Затем нажмите «Редактировать» – «Режим пакетной обработки» (Ctrl+Q) для запуска режима. Слева в окне отображается пакет фотографий, в середине - панель предварительного просмотра, отображает выбранный кадр до и после обработки. Для переключения просмотра и установки формата, используйте кнопки в правом верхнем углу. Эти кнопки используются также для добавления гистограммы или недодержки в области предварительного просмотра. Справа отображается список активных фильтров в рамках текущего режима пакетной обработки.



Окно режима пакетной обработки. Используйте первые выделенные кнопки, чтобы показать/скрыть недодержку и гистограммы. Используйте другие кнопки, чтобы добавить/убрать фильтры.

## Комбинирование фильтров

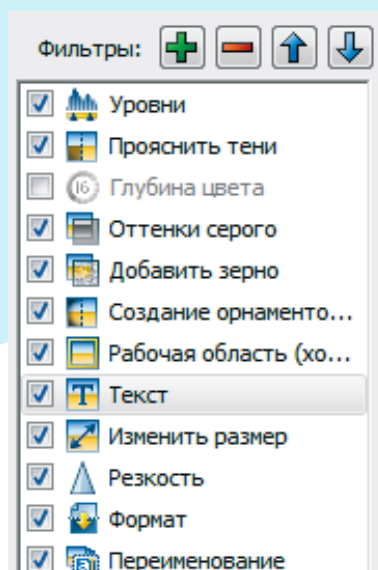
Для добавления фильтров, используйте кнопку со знаком плюс в правом верхнем углу. При нажатии кнопки, откроется окно «Добавить фильтр», которое предлагает 50 фильтров для редактирования. Щелкните на фильтр для его использования, затем нажмите ОК. Повторите действие для всех фильтров, которые хотите использовать. Вы можете изменить порядок фильтров в списке. Также фильтры могут быть деактивированы, но вы по-прежнему будете видеть их в вашем списке.



Полный набор фильтров доступен из режима пакетной обработки.

Для включения / выключения фильтра, используйте флажок напротив его названия. Чтобы удалить фильтр полностью, щелкните на него, затем нажмите кнопку «Удалить» (с красным знаком минус).

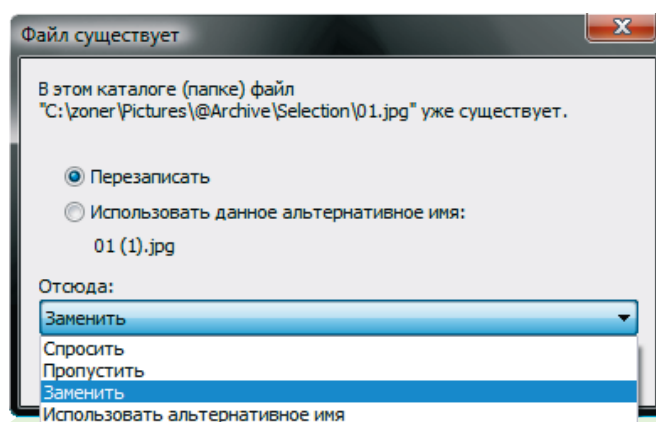
Очень важный шаг- настройка отдельных фильтров в логическом порядке. Используйте свою интуицию... но несколько советов вам всё-таки понадобится. Преобразование файлов всегда должно быть в конце. Увеличение резкости необходимо делать после сжатия, так как сжатие вызывает размытие. Для изменения порядка фильтров, кликните на один из них в списке, затем используйте кнопки «вверх» и «вниз», или кликните и перетащите фильтр на нужную позицию.



Вы можете изменить порядок фильтров или включить и выключить их в любое время.

После того, как все настройки были сделаны, кликните «Применить» или «Применить ко всем». Используйте кнопку «Применить» для фотографий в левой части окна, «Применить ко всем» для всех кадров группы. Когда работа завершена, вы можете продолжить процесс редактирования фотографий в меню «Редактор» или «Создать» (например, веб-галерею, в которой режим пакетной обработки может быть наиболее полезен).

Когда вы переименуете один из файлов, находящийся в режиме пакетной обработки и конечный формат (например JPG.) будет такой же как и начальный формат, то при каждом сохранении программа запросит заменить или переименовать существующий файл. При пакетной обработке папки с копиями оригинальных фотографий просто нажмите «Заменить», оставляя только отредактированные файлы. При пакетной обработке папки с оригиналами, нажмите «Переименовать».



Если режим пакетной обработки создает файл с уже существующим названием, он спросит: заменить уже существующий файл, пропустить или использовать новое название.