

Исправление времени и даты в фотографиях

Информация о времени и дате фотографии, которая находится в EXIF данных, очень важна, не только потому, что вы можете определить, когда фотография была сделана, но и для более простой систематизации фотографий. Эта информация также может помочь с маркировкой GPS координат.



Неправильно настроенные время и дата в камере могут спровоцировать проблемы с опозданием, которые обнаружатся, когда будет уже поздно. Но перед тем, как мы пойдем дальше, давайте вернемся немного назад. Что такое "EXIF?" Это стандарт для хранения метаданных – текста и другой информации в цифровой фотографии. Подобная информация включает в себя дату и время, точное время выдержки, и даже информацию о том, была ли активирована функция замены цвета или нет. Если вы помните время классической аналоговой фотографии, то можно считать EXIF информацией, которая прописывалась между негативами.

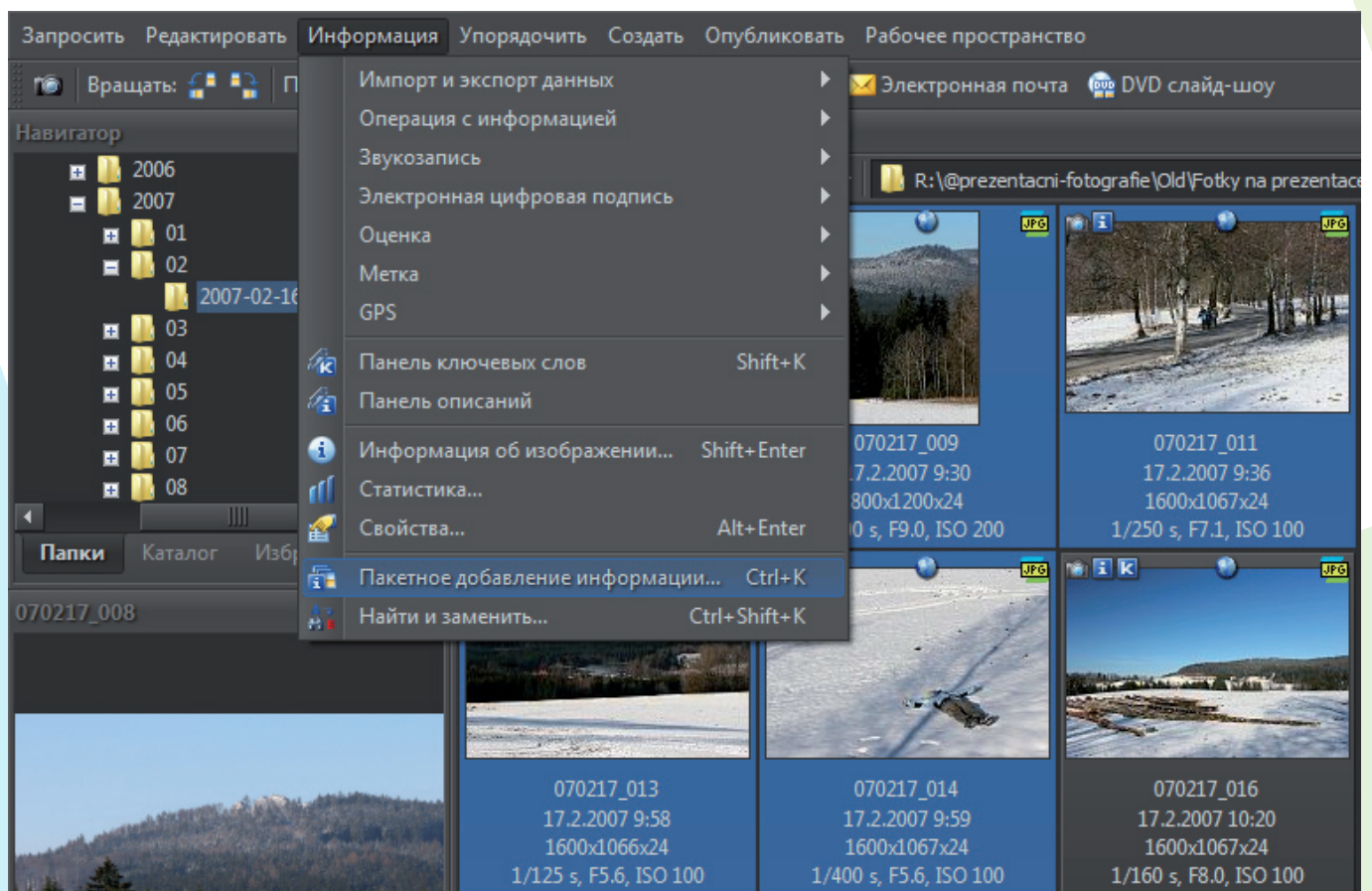
Практически каждый фоторедактор на сегодняшний день может отображать данные EXIF, а современные камеры могут сохранять большое количество информации о фотографии в EXIF, такой как, координаты GPS. В то время как основная масса программ может только читать данные EXIF, только некоторые программы могут редактировать такого рода данные. [Zoner Photo Studio](http://www.zoner.com) является именно одной из этих программ.

Замена времени и даты

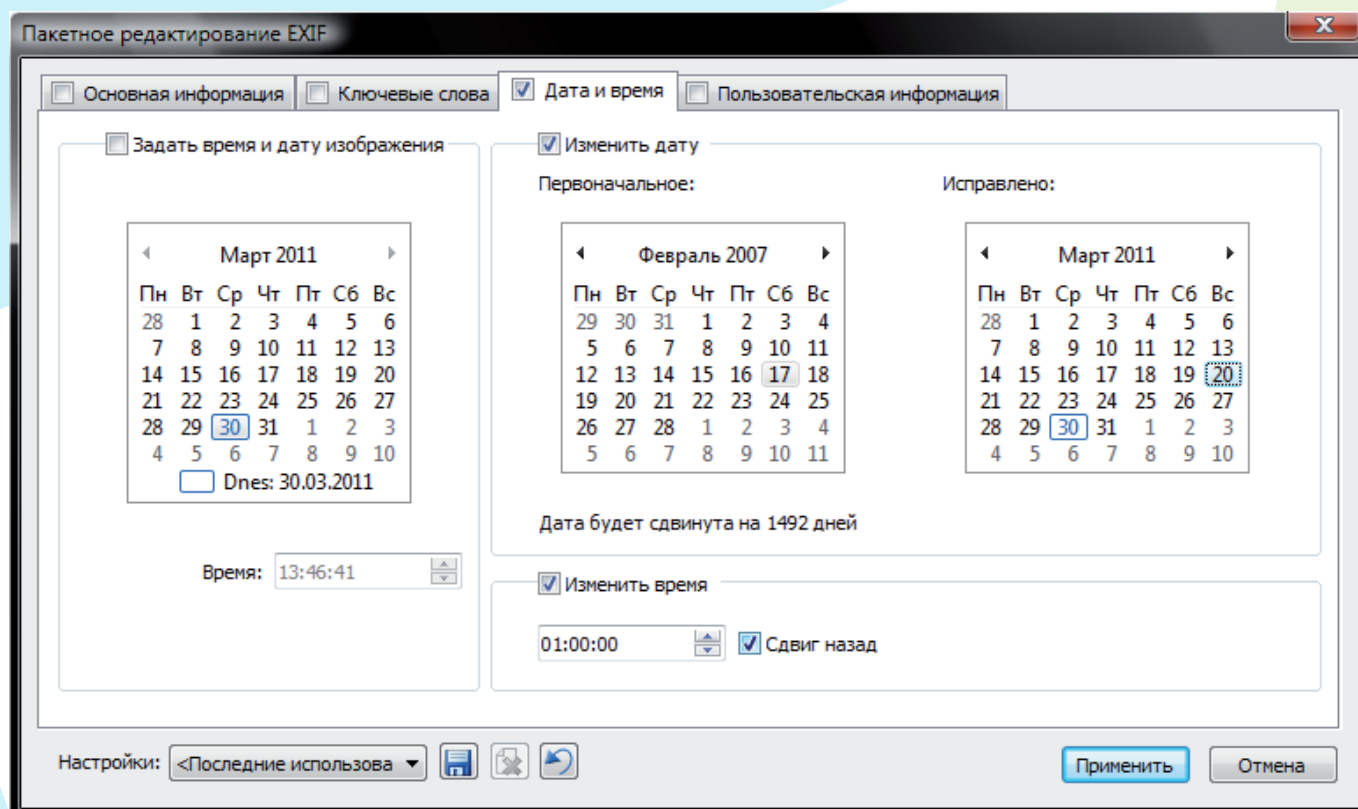
С функцией редактирования данных EXIF вы сможете просто изменить неправильную дату или время на ваших фотографиях. Самая распространенная причина неправильной даты и времени это разряженная батарейка в камере. Когда батарейка полностью села или была заменена, настройки камеры аннулируются. Передвижение между часовыми поясами и, конечно же, перевод часов на летнее/зимнее время также могут стать причиной появления неправильной даты.

Не забудьте поменять дату после перевода часов. Но даже если вы и забыли это сделать, Zoner Photo Studio придет на помощь.

Как и в случае с пакетной обработкой самих фотографий, программа может обрабатывать данные EXIF в пакетном режиме. Для того, чтобы применить эту функцию, используйте **«Information» | «Batch Edit EXIF (Ctrl+K)»**. Действие применимо только к выбранным фотографиям, поэтому для начала выберите фотографии.



Использование этой команды открывает новое окно с четырьмя вкладками: «**Basic Information, Keywords, Date and Time**» и «**Custom Information**». Выберите Дату и Время и отметьте флажком ее заголовком. (Заметка. Это окно удобно использовать не только для исправления времени и даты, но в нем также можно с легкостью добавлять ключевые слова и необходимую информацию).



Если фотография изначально не содержит информацию о дате и времени, используйте «**Set picture-taken date and time**» в левом углу чтобы задать нужные параметры. Убедитесь, что в поле рядом с данным элементом меню стоит флажок, в противном случае изменения не произойдут. Чтобы изменить имеющиеся данные о времени и дате, используйте «**Shift Time**» и «**Shift Date**» в правой половине окна. Используйте календарь слева для распознавания неправильной даты \ времени и календарь справа для выбора правильных параметров. (Самое важное в этом процессе это количество дней, на которое необходимо изменить дату, которое бывает сложно подсчитать, поэтому программа поможет вам это сделать, используя календари).

Используйте «**Shift time**» замены часов, минут и секунд. Чтобы перевести время назад, если вы забыли перевести часы осенью, выберите опцию «**Shift back**».

Изменить дату

Первоначальное:

Март 2011						
Пн	Вт	Ср	Чт	Пт	Сб	Вс
28	1	2	3	4	5	6
7	8	9	10	11	12	13
14	15	16	17	18	19	20
21	22	23	24	25	26	27
28	29	30	31	1	2	3
4	5	6	7	8	9	10

Исправлено:

Март 2011						
Пн	Вт	Ср	Чт	Пт	Сб	Вс
28	1	2	3	4	5	6
7	8	9	10	11	12	13
14	15	16	17	18	19	20
21	22	23	24	25	26	27
28	29	30	31	1	2	3
4	5	6	7	8	9	10

Дата будет сдвинута на 1492 дней

 Изменить время

01:00:00


 Сдвиг назад

Как только вы выбрали нужную дату и время, нажмите **«Применить»**. Данные EXIF будут переписаны для всех выбранных фотографий. Так как это окно позволяет вести обработку в пакетном режиме, убедитесь, что вы не выбрали ничего лишнего в других вкладках. Чтобы убедиться в этом на 100%, снимите отметку флажком со всех полей, кроме **«Дата»** и **«Время»** во время пакетной обработки.